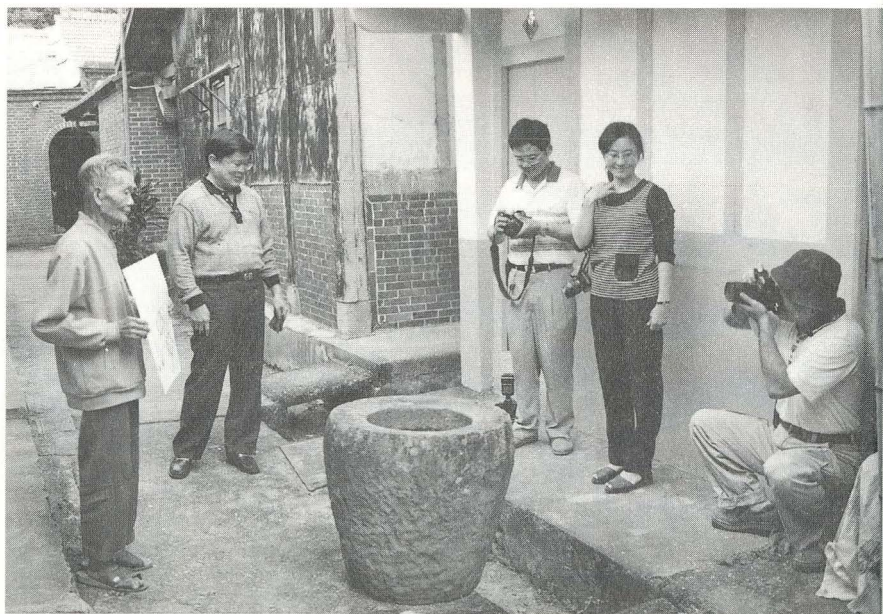


本書將以貫時性的歷史視野，論述濁水溪下游二水、北斗、二林的社會發展與變遷。族群上，包括先住民與漢人；時間上溯荷蘭時期至二十世紀末，為一個長時距的地方史研究。在資料上，除了史料文獻以外，並廣為蒐集地方文獻、檔案，如契字、文書、碑刻、文物、族譜與地政、戶政資料，綜合史學、人類學的研究方法，從案牘、從田野，進行微觀探討，俾能明今知古，呈現動態而有生命的地方史，並凸顯社會發展的特質，以了解在自然環境——濁水溪影響之下，三者的同質性和異質性。最後再以巨視的角度，由國史的格局，勾勒出地方史的樣態。



提供字契的鄭子賢先生攝影留念 2000.11.13