

【11】證書號數：M382217

【45】公告日：中華民國 99 (2010) 年 06 月 11 日

【51】Int. Cl. : B60L8/00 (2006.01)

新型

全 3 頁

【54】名稱：具風力與太陽能發電裝置之載具

【21】申請案號：098224491

【22】申請日：中華民國 98 (2009) 年 12 月 25 日

【72】創作人：張家偉 (TW) CHANG, CHAI WEI；丘建青 (TW) CHIU, CHIEH CHING；廖書漢 (TW) LIAO, SHU HAN

【71】申請人：私立淡江大學

TAMKANG UNIVERSITY

臺北縣淡水鎮英專路 151 號

[57]申請專利範圍

1. 一種具風力與太陽能發電裝置之載具，包含：一載具；一風力發電裝置，係連接該載具；一太陽能發電裝置，係連接該載具，且與該風力發電裝置電性連接；其中，該風力發電裝置係利用該載具於行駛時所形成之風力進行發電；該太陽能發電裝置係藉由陽光照射產生電能；透過同時搭載該風力發電裝置與該太陽能發電裝置係能達到提升發電量之效果。
2. 如申請專利範圍第 1 項所述之具風力與太陽能發電裝置之載具，其中更包含一儲能裝置，係電性連接該風力發電裝置與該太陽能發電裝置，並能儲存該風力發電裝置與該太陽能發電裝置所產生之電能。
3. 如申請專利範圍第 2 項所述之具風力與太陽能發電裝置之載具，其中該儲能裝置係能與一外部儲能裝置電性連接，並對該外部儲能裝置充電，或是經由該外部儲能裝置對該儲能裝置充電。
4. 如申請專利範圍第 2 項所述之具風力與太陽能發電裝置之載具，其中更包含複數個插座，係設於該載具中，並電性連接該儲能裝置。
5. 如申請專利範圍第 2 項所述之具風力與太陽能發電裝置之載具，其中更包含一通訊信號接收器，係設於該載具中，並電性連接該儲能裝置。
6. 如申請專利範圍第 1 項所述之具風力與太陽能發電裝置之載具，其中該載具係為一汽車、一捷運或鐵路列車。
7. 如申請專利範圍第 1 項所述之具風力與太陽能發電裝置之載具，其中該太陽能發電裝置係為一太陽能板。

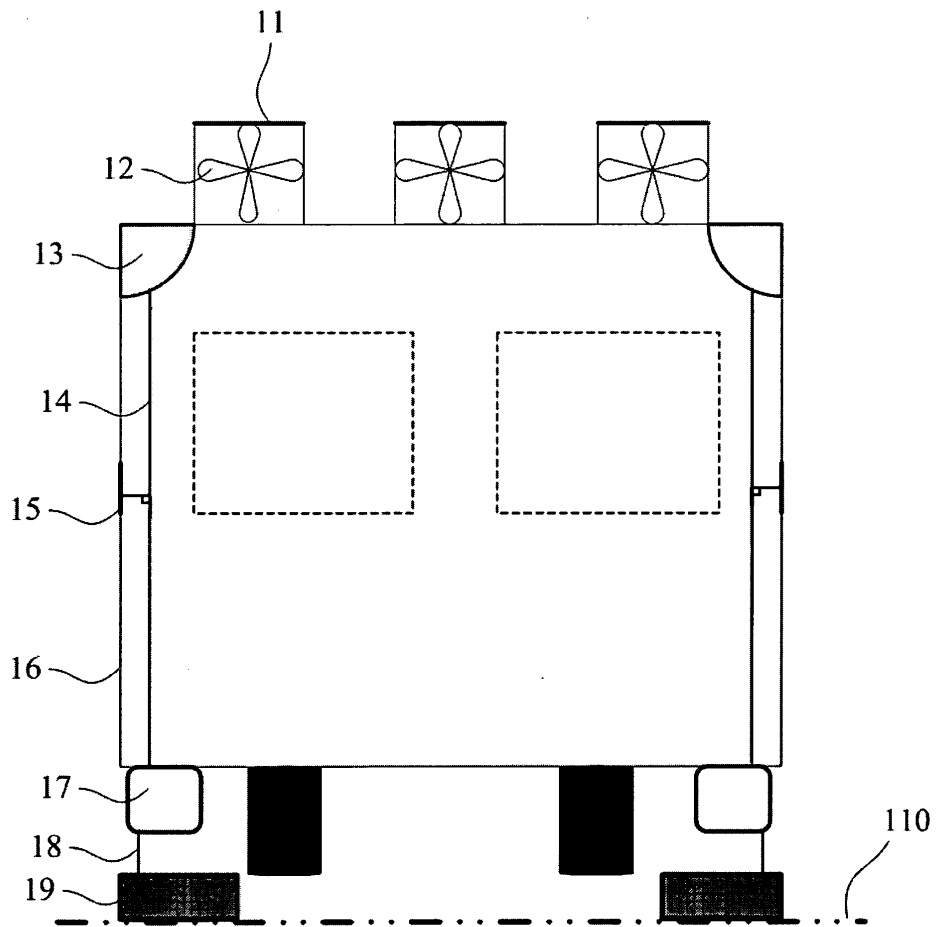
圖式簡單說明

第一圖為本案較佳實施例之具風力與太陽能發電裝置之載具示意圖；

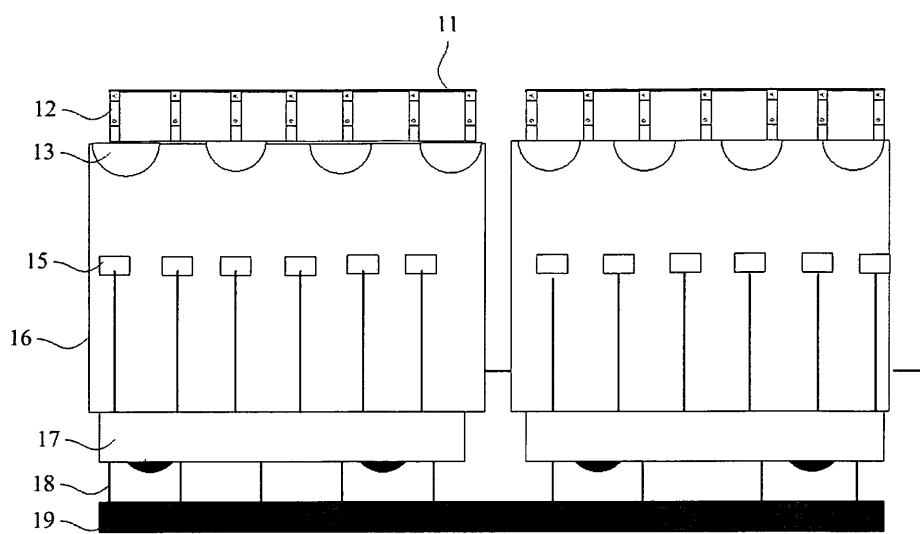
第二圖為本案較佳實施例之具風力與太陽能發電裝置之載具側視圖；

第三圖為本案較佳實施例之具風力與太陽能發電裝置之載具俯視圖。

(2)

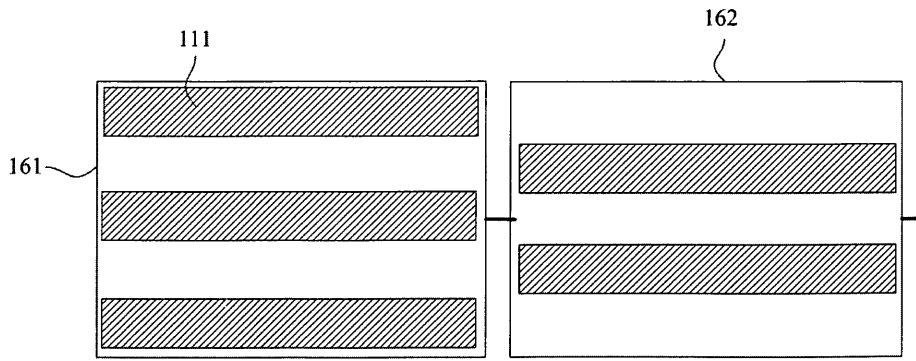


第一圖



第二圖

(3)



第三圖

